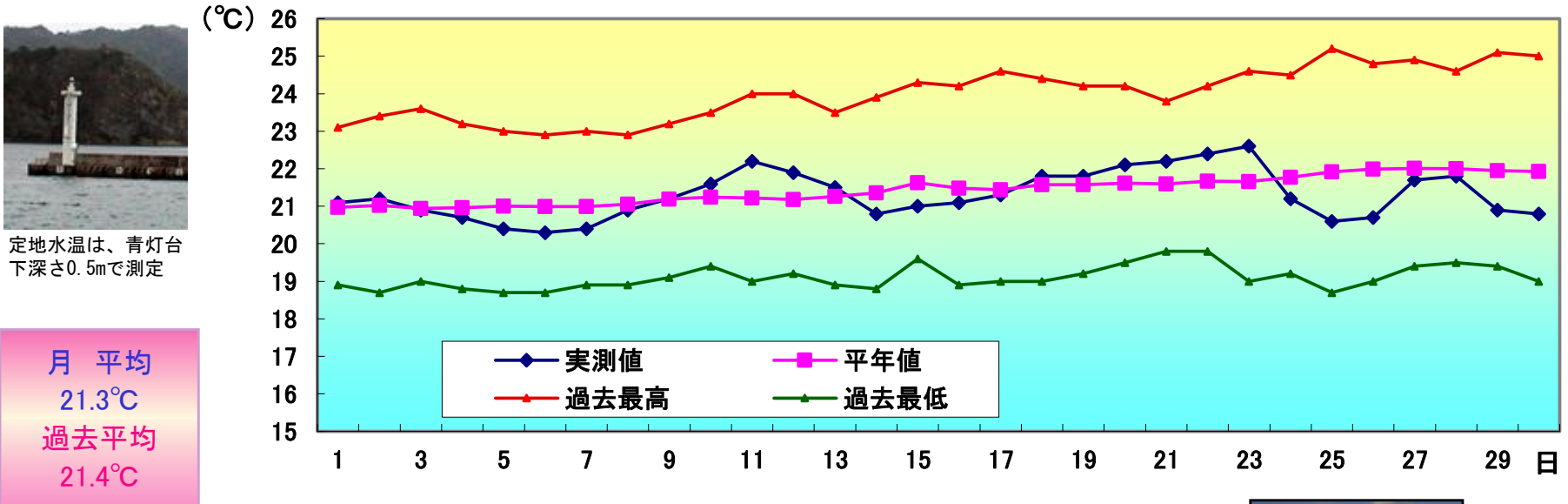


概要

二見湾定地水温の結果を図1に示しました。水温は、上旬、中旬は概ね平年並み、下旬は平年値を下回りました。月平均水温は、平年並みの21.3℃でした。

沿岸定点観測の結果を表1に示しました。全般的に100mから500mで平年偏差よりも高い水温が目立ちました。父島列島の東(St.10)の500mには、平年偏差よりも低い水温がありました。(表1の数字の色:赤色は平均値+標準偏差以上、青色は平均値-標準偏差以下を示しています。)

平年差等温線を図3に示しました。St.2~18の表層から400mに平年値よりも高い水温がありました。St.10の500m、St.2~18の600mに平年値よりも低い水温がありました。



定地水温は、青灯台下深さ0.5mで測定

月平均 21.3℃
過去平均 21.4℃

図1 4月の定地水温推移

・沿岸定点観測：月1回聳島列島～母島列島18ポイントで観測(図2参照) 1997年から
(測定機器:Sea-Bird SBE19plus 鶴見精機XCTD、XBT)



表1 4月の沿岸定点観測概要

観測点	St.1	St.2	St.3	St.4	St.5	St.6	St.7	St.8	St.9
北緯	27° 50	27° 50	27° 40	27° 40	27° 30	27° 30	27° 20	27° 20	27° 10
東経	142° 00	142° 20	142° 00	142° 20	142° 00	142° 20	142° 00	142° 20	142° 00
観測日	4月13日	4月13日	4月13日	4月13日	4月13日	4月13日	4月11日	4月11日	4月11日
気温℃	20.1	21.1	20.2	20.6	20.1	20.4	22.2	22.1	22.1
透明度m	28	30	25	29	33	28			
水温℃									
深度5m	20.8	20.9	21.0	21.0	21.1	20.6	20.6	21.0	21.3
100m	18.8	20.1	20.6	20.3	20.6	20.2	20.2	20.4	20.8
200m		19.2	19.1	19.5	19.5	20.0	18.9	19.8	19.5
300m		17.9	17.4	18.1	17.5	17.1	16.5	18.3	17.0
400m		15.6	15.8	15.3	15.4	15.3	14.5	15.1	15.2
500m		13.7	12.4		12.1	13.0	11.7		12.2
観測点	St.10	St.11	St.12	St.13	St.14	St.15	St.16	St.17	St.18
北緯	27° 10	27° 00	27° 00	26° 50	26° 50	26° 40	26° 40	26° 30	26° 30
東経	142° 20	142° 00	142° 20	142° 00	142° 20	142° 00	142° 20	142° 00	142° 20
観測日	4月11日	4月11日	4月11日	4月4日	4月4日	4月4日	4月4日	4月4日	4月4日
気温℃	22.7	22.7	22.9	19.8	19.2	20.1	19.0	19.1	19.3
透明度m		32.0			35		38		38
水温℃									
深度5m	21.8	21.1	22.5	21.1	21.1	21.2	21.2	21.1	21.2
100m	20.6	20.4	20.8	20.9	20.9	20.9	20.8	20.9	20.6
200m	19.9	19.7	19.4	19.9	20.2	20.1	20.2	20.5	19.8
300m	18.3	17.2	18.2	18.5	19.3	18.8	18.2	18.1	17.3
400m	16.1	14.8	15.7	15.6	16.3	16.0	16.3	15.1	15.3
500m	11.0	12.5	13.2	12.3	12.4	13.3	12.3	12.4	12.1

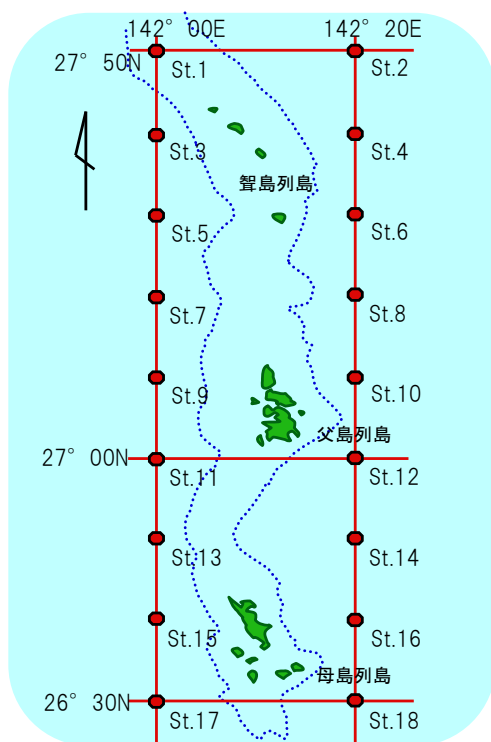


図2 観測点

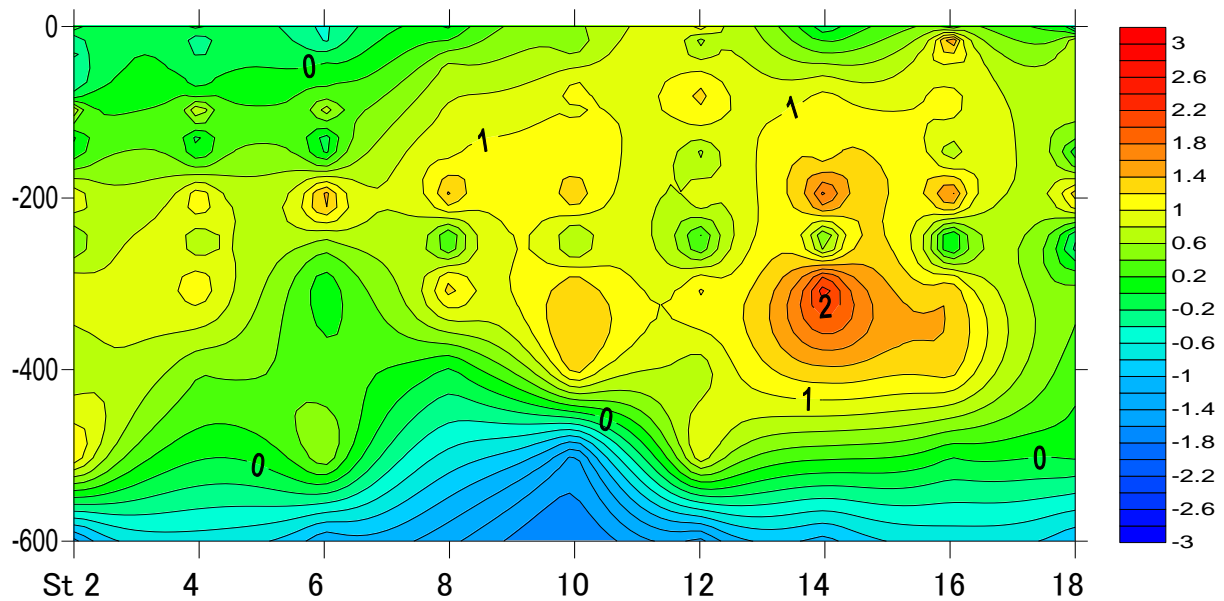


図3 平年差等温線図

縦軸に深度(m)、横軸に小笠原沿岸定線の東側のポイント(St.2から18まで)を示しています。

バックナンバーは下記で公開中

http://www.ifarc.metro.tokyo.jp/26_1322_53.html